

## BACHL ES Perlit Estrichschüttung



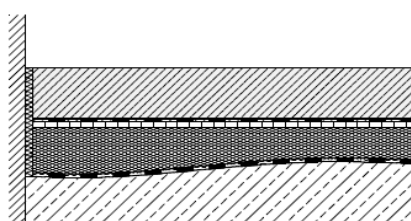
### Technische Daten

BACHL ES Perlit Estrichschüttung ist ein expandiertes natürlich vorkommendes Silikatgestein vulkanischen Ursprungs und daher unverrottbar und ungeziefericher. Die verarbeitungsfreundliche Trockenschüttung ist ebenso für Nassestrich- und Gussasphalt-Konstruktionen im Anwendungsgebiet DEO bestens geeignet. BACHL ES Perlit Estrichschüttung ermöglicht einen problemlosen Höhenausgleich in unbegrenzten Einbaudicken, eine vorbildliche, fugenlose Wärmedämmung sowie eine gute Schalldämmung. Außerdem ermöglicht BACHL ES Estrichschüttung die mühelose Integrierung von Versorgungsleitungen bei vollflächiger Anwendung, jedoch nicht geeignet zum Ausgleichen von Versorgungsleitungen zwischen Dämmplatten. Nicht Anwendbar für Trockenestrichkonstruktionen. Diese Schüttung unterliegt einer stetigen Güteüberwachung.

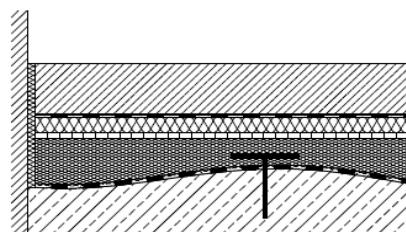
Gemeinsam Werte schaffen.

Technische Daten	BACHL ES Perlit Dämmschüttung			
Körnung	0 - 6 mm			
Schüttdichte	ca. 90 kg/m <sup>3</sup>			
Wärmeleitfähigkeit $\lambda$	0,050 W/(mK)			
Baustoffklasse DIN 4102-1/ÖNORM B 3800-1	A1 nicht brennbar gem. DIN 4102			
Druckspannung bei 10% Stauchung	≥ 100 kPa			
Diffusionswiderstand	ca. 3 $\mu$			
Leistungserklärung	LE-DE-13.1-EP-ES			
Verpackung				
Verpackungseinheit PE Sack	Paletteninhalt		Gewicht	Materialbedarf
	Sack	m <sup>3</sup>	kg/Sack	Liter
100 / 150 / 200 l	24/20/14	2,4/3,0/2,8	9 / 13,5 / 18	ca. 12 Liter

### Ausführungsbeispiele:



Naß- oder Gußasphaltestrich  
Abdeckfolie  
A8 Holzweichfaser - Abdeckplatte  
**ES Perlit Estrichschüttung**  
unebene Massivdecke ggf.  
mit Dampfbremssfolie



Naß- oder Gußasphaltestrich  
Abdeckfolie  
Trittschalldämmplatte  
A8 Holzweichfaser - Abdeckplatte  
**ES Perlit Estrichschüttung**  
unebene Massivdecke ggf.  
mit Dampfbremssfolie

### Höhenausgleich:

BACHL ES Perlit Estrichschüttung kann alle Unebenheiten mühelos in unbegrenzten Höhen ausgleichen. Versorgungsleitungen werden problemlos ohne aufwendigen Zuschnitte integriert. Alle Unebenheiten müssen mindestens 10 mm überdeckt werden.

### Wärmedämmung:

BACHL ES Perlit Estrichschüttung kann durch seine geeignete Struktur und den daraus resultierenden guten Dämmwerten die Anforderungen nach DIN 4108 sowie nach GEG leicht erreicht werden und somit wird eine wirksame Wärmedämmung erzielt.

### Schalldämmung:

BACHL ES Perlit Estrichschüttung als Dämmschicht unter Naß- (Zement- oder Anhydritestrich) und Gußasphaltestrichen ermöglicht effektiven Schallschutz gemäß DIN 4109. Durch das Auflegen von Trittschalldämmplatten wird eine zusätzliche Dämmwirkung erreicht.

### Wichtiger Hinweis:

BACHL ES Perlit Estrichschüttung muss stets verdichtet werden, deshalb muß beim Einbau eine 20 % Überhöhung berücksichtigt werden. Bis 40 mm Schütthöhe erfolgt die Verdichtung durch vollflächiges Begehen der A 8 Abdeckplatten über der Schüttung. Bei größeren Schütthöhe erfolgt die Verdichtung mittels Handstampfer oder kleiner Rüttlerplatte über ausgelegte Schalltafeln. Bei der Entsorgung bestehen keine Einschränkungen, da es sich um ein Naturprodukt handelt.